

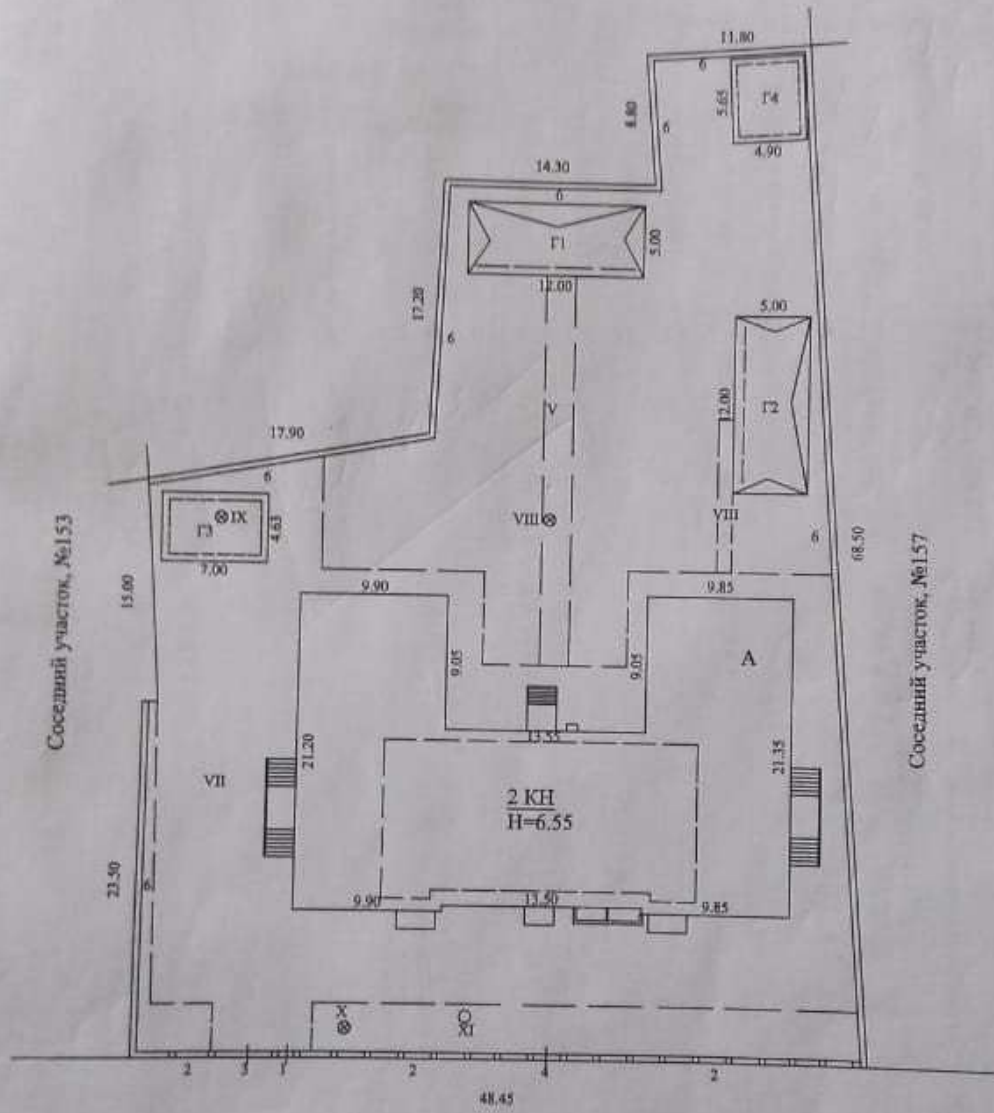
ПАСПОРТ

игровой площадки (группа №6)

Муниципального бюджетного дошкольного
образовательного учреждения
детского сада для детей раннего возраста № 1
(МБДОУ №1)

Адрес: 352901, Российская Федерация, Краснодарский край,
город Армавир, улица Розы Люксембург, № 155

СИТУАЦИОННЫЙ ПЛАН

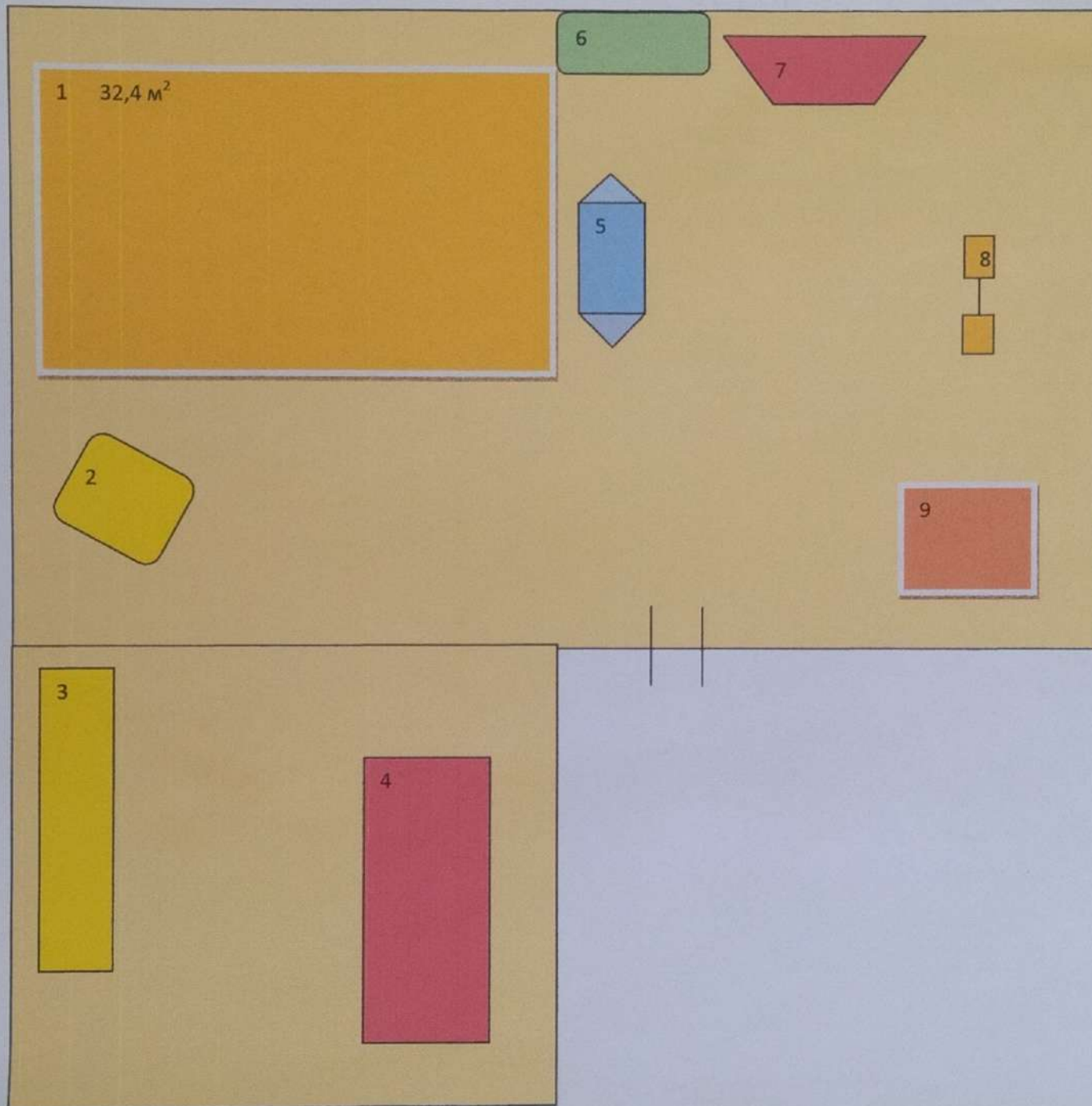


Улица Розы Люксембург, №155



Наименование ОТИ Филиал ГУП КК Крайтехинвентаризация — Краевое БТИ" по г. Армавиру			
		Ситуационный план	
Руководитель	Ляшанская Л.П.	г Армавир	Лист 1
Подпись		ул Розы Люксембург	Листов
Исполнитель	Шульц Е.В.	№ 155	Масштаб 1: 500

План спортивно-игровой площадки группы №6



1 - Веранда	
2 - Машинка	
3 - Игровой модуль «Сороконожка»	
4 - Паровозик с одним вагоном	
5 - Кораблик	
6 - Цветник	
7 - Качели двухместные «Сказка»	
8 - Игровой модуль «Счеты»	
9 - Песочница	

Муниципальное бюджетное дошкольное образовательное учреждение
детский сад для детей раннего возраста №1 (МБДОУ №1)

ПРИКАЗ

от 22.08.2022г.

№ 155

г. Армавир

«О создании комиссии по испытанию спортивного инвентаря и оборудования
на площадке МБДОУ №1»

В целях обеспечения безопасности при проведении спортивно-оздоровительной работы с детьми на игровых площадках,

ПРИКАЗЫВАЮ:

1. Создать комиссию по испытанию спортивного инвентаря и оборудования на игровых площадках ДОУ №1 в составе:

Председатель комиссии: Нагорная Е. А., завхоз

Члены комиссии: – Ляпина Т.Г., воспитатель

- Афанасьев В.М., рабочий по КО и РЗ

2. Комиссии в срок до 29.08.2022 года провести испытание спортивного инвентаря и оборудования.

3. Комиссии составить акт по испытанию спортивного инвентаря и оборудования.

4. Установить периодичность осмотра площадок и оборудования:

1.1. регулярный визуальный осмотр ежедневно;

1.2. общий основной осмотр один раз в год;

1.3. внеочередной осмотр по мере необходимости;

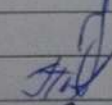
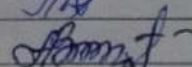
5. Утвердить акты проверки.

6. Контроль исполнения данного приказа оставляю за собой.

Заведующий МБДОУ № 1

Т.Д. Макуха

Ознакомлены:

Нагорная Е.А.	22.08.22	
Ляпина Т.Г.	22.08.22	
Афанасьев В.М.	22.08.2022	



Муниципальное бюджетное дошкольное образовательное учреждение
детский сад для детей раннего возраста №1 (МБДОУ №1)

от 29.08.2022г.

ПРИКАЗ

№ 158

г. Армавир

«Об итогах по обеспечению безопасности
на игровых площадках МБДОУ №1»

Руководствуясь ГОСТ Р 52169-2012, ГОСТ Р 52301-2013, ГОСТ Р 55664-2013, СанПиН-2022, подведении итогов в целях обеспечения техники безопасности и предупреждения детского травматизма при проведении спортивно-оздоровительной работы с детьми на игровых площадках, находящихся на территории МБДОУ № 1,

ПРИКАЗЫВАЮ:

1. Продолжить осмотр площадок и оборудования:
 - 1.1. регулярный визуальный осмотр ежедневно;
 - 1.2. общий основной осмотр один раз в год;
 - 1.3. внеочередной осмотр по мере необходимости;
2. Утвердить Инструкцию по технике безопасности при эксплуатации спортивного оборудования на спортивных площадках, его использование и хранение.
3. Ответственным лицам, назначенных приказом №155 от 22.08.2022г своевременно сообщать администрации МБДОУ №1 о необходимости ремонта или демонтажа оборудования детских игровых и спортивных площадок.
4. Контроль за выполнением настоящего приказа оставляю за собой.

Заведующий МБДОУ № 1



Т.Д. Макуха

АКТ
проведения испытания игрового и спортивного оборудования
МБДОУ № 1

25.08.2022г

Комиссия в составе:

Председатель – Нагорная Е.А., завхоз

Члены комиссии – Ляпина Т.Г., воспитатель

- Афанасьев В.М., рабочий по КО и РЗ

Составили настоящий акт:

На территории МБДОУ № 1 организованы места для занятий и игр, площадки покрыты щебнем, условия пребывания воспитанников во время прогулок, соответствуют нормам охраны труда, правилам техники безопасности.


Наименование и соответствие требованиям безопасности игрового оборудования по группам:

Номер группы	Наименование игрового оборудования	Заключение комиссии
2,3,4,5	Домик	Допущен к эксплуатации
2,3, 5,6	Машина	Допущен к эксплуатации
1,2, 3,4,5	Горка, спортивный модуль	Не травмоопасна, допустима к эксплуатации
3, 4, 6	Корабль	Не травмоопасен, допустим к эксплуатации
1,3,5, 6	Качели	Закреплены, огорожены, устойчивы, допустимы к эксплуатации
1,2,3,4,5,6	Песочница	Не травмоопасен, допустим к эксплуатации
6	Игровой модуль Сороконожка	Не травмоопасен, допустим к эксплуатации
4,6	Паровозик с вагоном	Не травмоопасен, допустим к эксплуатации
1,5,6	Игровой модуль «Счёты»	Не травмоопасен, допустим к эксплуатации
2,3,4	Игровой модуль «Столики со счётами»	Не травмоопасен, допустим к эксплуатации
3	Спортивная игровая дорожка Змейка	Не травмоопасен, допустим к эксплуатации
4	Дорожка Здоровья	Не травмоопасен, допустим к эксплуатации
4	Деревянный модуль кольцеброс «Зайчик», «Жираф», «Собачка», «Лошадка»	Не травмоопасен, допустим к эксплуатации
5	Игровой модуль Грузовичёк	Допущен к эксплуатации
4	Модуль для развития мелкой моторики	Допущен к эксплуатации


Вывод комиссии:

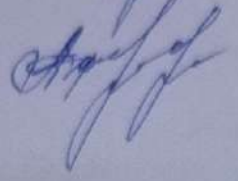
Игровое и спортивное оборудование, прогулочные участки отвечают требованиям безопасности для проведения игр и занятий с воспитанниками.

Председатель комиссии


Е.А. Нагорная

Члены комиссии


Т.Г. Ляпина


В.М. Афанасьев

Управление образования администрации
муниципального образования город Армавир
Муниципальное бюджетное дошкольное образовательное учреждение
детский сад для детей раннего возраста № 1



УТВЕРЖДАЮ:
Заведующий МБДОУ № 1
Г.Д.Макуха
2022г

АКТ
по итогам испытания стационарного
игрового и спортивного оборудования
на прогулочных участках МБДОУ № 1

Комиссия в составе:

Председатель – Нагорная Е.А.

Члены комиссии: Ляпина Т.Г., Афанасьев В.М.

Составили настоящий акт по испытанию стационарного игрового и спортивного оборудования на прогулочных участках ДОУ:

1. Стационарное игровое и спортивное оборудование отвечает гигиеническим, техническим требованиям безопасности. Оборудование прочно и надежно укреплено, пригодно для эксплуатации:

- перекладины лестниц – достаточной толщины и прочности; узлы соединений разных деталей – надежны, без острых углов и резко выступающих частей; оборудование, изготовленное из дерева – хорошо защищено, окрашено.

Размеры оборудования соответствуют антропометрическим показателям детей раннего и младшего дошкольного возраста.

Деформации, коррозии, разломов не обнаружено.

2. Административно-педагогический персонал МБДОУ № 1 с правилами безопасности, производственной санитарии, первой медицинской помощи, инструкцией по охране жизни и здоровья воспитанников в детском саду и на детских площадках ознакомлен под роспись.

3. Замечания и предложения комиссии:

цветовое решение санитарно-игрового оборудования должно соответствовать решению задач эстетического воспитания, профилактический ремонт спортивного и игрового оборудования проводить по мере необходимости. Воспитателям групп, рабочему по комплексному обслуживанию и ремонту здания Афанасьеву В.М. регулярно обследовать игровое и спортивное оборудование на предмет исправности.

Председатель комиссии

Члены комиссии

Нагорная Е.А.

Ляпина Т.Г.

Афанасьев В.М.

АКТ ПРИЕМКИ-ПЕРЕДАЧИ ТОВАРОВ

г. Армавир

«05» августа 2015г.

Общество с ограниченной ответственностью «ТЕХГАРАНТ-ЮГ», именуемое в дальнейшем «Поставщик», в лице директора Давыденко Валерия Георгиевича, действующего на основании Устава, с одной стороны, и Муниципальное бюджетное дошкольное общеразвивающее учреждение №1 в лице заведующего Макуха Тамары Дмитриевны, именуемое в дальнейшем «Заказчик», действующего на основании Устава, с другой стороны, вместе именуемые «Стороны», составили настоящий акт о нижеследующем:

1. В соответствии с контрактом № 90 от «05» августа 2015 г. Поставщик выполнил обязательства по поставке товаров, а именно:

№	Товары (работы, услуги)	Кол-во	Ед.	Цена	Сумма
1	Горка «Морковь» Размер: 1500x650x700 мм. Высота ската 600мм. Материалы: Каркас: сварная металлическая конструкция с использованием влагостойкой фанеры, оцинкованный крепеж. Покрытие: грунт, эмаль, стойкая к атмосферным воздействиям.	1	шт	21 300,00	21 300,00
2	Машинка Размер: 1080x680x750 мм, Материалы: каркас: сварная металлическая конструкция с использованием обрезной доски и влагостойкой фанеры, оцинкованный крепеж. Покрытие: грунт, эмаль, стойкая к атмосферным воздействиям.	1	шт	28 700,00	28 700,00
3	Паровозик с одним вагоном Размер: 3000x1220x1790 мм, Материалы: каркас: сварная металлическая конструкция с использованием обрезной доски и влагостойкой фанеры, оцинкованный крепеж. Покрытие: грунт, эмаль, стойкая к атмосферным воздействиям.	1	шт	46 980,00	46 980,00
Итого:					96 980,00

2. Фактическое качество товаров соответствует (не соответствует) требованиям контракта:

3. Вышеуказанные поставки согласно контракта должны быть выполнены «__» _____ 2015 г., фактически выполнены «__» _____ 2015 г.

Принял:

Сдал:

Заказчик:

Поставщик:

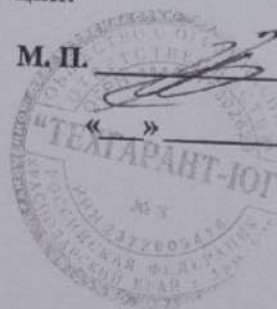
М. П. _____

М. П. _____

В.Г. Давыденко

«__» _____ 2015г.

_____ 2015г.



АКТ ПРИЕМКИ-ПЕРЕДАЧИ ТОВАРОВ

г. Армавир

«05» августа 2015г.

Общество с ограниченной ответственностью «ТЕХГАРАНТ-ЮГ», именуемое в дальнейшем «Поставщик», в лице директора Давыденко Валерия Георгиевича, действующего на основании Устава, с одной стороны, и Муниципальное бюджетное дошкольное общеразвивающее учреждение №1 в лице заведующего Макуха Тамары Дмитриевны, именуемое в дальнейшем «Заказчик», действующего на основании Устава, с другой стороны, вместе именуемые «Стороны», составили настоящий акт о нижеследующем:

1. В соответствии с контрактом № 91 от «05» августа 2015 г. Поставщик выполнил обязательства по поставке товаров, а именно:

№	Товары (работы, услуги)	Кол-во	Ед.	Цена	Сумма
1	Горка "Рыбка"-2 Размер: 2440x570x1200 мм Высота ската 600 мм, Материалы: каркас: сварная металлическая конструкция с использованием влагостойкой фанеры, оцинкованный крепеж. Покрытие: грунт, эмаль, стойкая к атмосферным воздействиям.	1	шт	30 420,00	30 420,00
2	Качели двухместные "Сказка" 2 Размер: 2400x1800x1850 мм, Материалы: каркас: сварная металлическая конструкция с использованием влагостойкой фанеры, оцинкованный крепеж. Покрытие: грунт, эмаль, стойкая к атмосферным воздействиям.	1	шт	23 300,00	23 300,00
3	Песочница с крышкой 2 Размер: 1300x1300x320 мм, Материалы: каркас: изготовлен из обрезной доски и влагостойкой фанеры, оцинкованный крепеж. Покрытие: грунт, эмаль, стойкая к атмосферным воздействиям.	1	шт	7 300,00	7 300,00
				Итого:	61 020,00

2. Фактическое качество товаров соответствует (не соответствует) требованиям контракта:

3. Вышеуказанные поставки согласно контракта должны быть выполнены «__» _____ 2015 г., фактически выполнены «__» _____ 2015 г.

Принял:

Сдал:

Заказчик:

Поставщик:

М. П.

М. П.

В.Г. Давыденко

«__» _____ 2015г.

«__» _____ 2015г.

Акт по приемке игрового уличного оборудования от 02.12.2020г.

Мы, комиссия в составе:

Председатель - Мартыненко Н.В.

- Паветко Н.А.

Члены комиссии - Папикьянц М.О.

- Нагорная Е.А.

Составили настоящий акт, о том, что 2 декабря 2020 г. при получении игрового уличного оборудования, комиссия провела приемку поставленного товара согласно приложению № 1 к контракту № 26/ЭА от 09.11.2020г.

Игровой модуль - Счеты-	Страна происхождения РФ. Вид две металлических перемычки из трубы диаметром не более 22 мм. Цвета ярких оттенков по согласованию с Заказчиком, комплектация на двух металлических перемычках набор пластмассовых колец, окрашенных в разные цвета, в комплекте не менее 3 желтых, 3 красных, 3 синих, 3 зеленых, в состав счет входит два крепежных элемента из 24 мм влагостойкой фанеры, металлические элементы окрашено акрило-уретановой двухкомпонентной краской. Столбики выполнены из клебного бруса 90x90 мм L=1500 мм. Заглушки пластиковые на места резьбовых соединений. Промежутки и стыки между элементами оборудования не допускают застревания частей тела и одежды пользователей Глубина бетонирования (мм) не менее 600. Размер ДШВ (мм) не менее 1200*500*980 Возрастная категория предназначена ДЛЯ детей от 2-х лет
Игровой модуль "Столики со счетами"	Страна происхождения РФ. Вид арка из металла сечением не менее 0 32 мм, с двумя столиками. Комплектация 2 столика из фанеры на которые наанизаны пластмассовые кольца, окрашенные в разные цвета, в комплекте не менее 3 желтых, 3 красных, 3 синих, 3 зеленых круглых пластиковых счет Деревянные детали должны быть тщательно отшлифованы, загрунтованы и окрашены Глубина бетонирования (мм) не менее 600. Размер ДШВ (мм) не менее 1200*500*980. столики диаметром, мм не менее d=550. Цвета ярких оттенков по согласованию с Заказчиком. Возрастная категория предназначена для детей от 2-х лет

Приемка товара произведена следующим образом:

- 1) Проверка характеристик поставленного товара на соответствие спецификации к договору (приложение № 1 к договору);

- 2) Проверка полноты и правильности оформления сопроводительных документов в соответствии с условиями контракта;
- 3) Контроль наличия/отсутствия поврежденных товара;
- 4) Проверка целостности товара.

Итоги проведенной экспертизы:

- 1) Характеристики поставленного товара полностью соответствуют спецификации (приложение № 1 к договору);
- 2) Повреждения товара отсутствуют;
- 3) Техническая/эксплуатационная документация в наличии.

Председатель комиссии:

Члены комиссии

Тамб (Тамбовский А.О.)
Трапезин Н.И.
Черныш
Шевченко (Шевченко Н.В.)

			профиля каркаса, мм					
			Толщина фанеры, мм	не менее 21				
			Обшивка модуля	должна быть выполнена из высококачественной влагостойкой фанеры				
			Цвет фанерной обшивки	Цвета ярких оттенков по согласованию с Заказчиком				
			Год изготовления	Не ранее 2018 года				
3	Детский игровой модуль "Детская гусеница"	32.30.15.239	Описание	Гусеница должна состоять из 4-х секций, в каждой секции установлены скамейки и рули, на передней стенке установлены декоративные элементы в виде глаз, рожков гусеницы. В боковых стенках проиллюстрированы папы под сиденьем, спинки				
			Возрастная группа	от 2 до 7 лет				
			Длина (мм)	не менее 2400				
			Ширина (мм)	не менее 760	шт	1	22 437,56	22 437,56
			Высота (мм)	не менее 800				
			Размер металлического профиля каркаса, мм	не менее 40x40				
			Толщина фанеры (декоративные элементы), мм	15±2				
			Толщина фанеры (основные элементы), мм	не менее 24				
			Цвет фанерной обшивки	Цвета ярких оттенков по согласованию с Заказчиком				
			Материал изготовления	высококачественная влагостойкая фанера				
			Год изготовления	Не ранее 2018 года				
4	Детский игровой модуль "Качели лодочка"	32.30.15.239	Описание	Игровой модуль выполнен из металлического каркаса. Подвес качели выполнен в виде кораблика. Подвес имеет: декоративные накладки в виде 2х якорей и 2х кругов, ручки, выполненные из металлической трубы. Внутри подвеса имеются страховочные цепи на уровне сиденья, предотвращающие возможность выпадения ребенка.				
			Возрастная группа	от 2 до 5 лет	шт	1	20319,60	20319,60
			Длина (мм)	не менее 1900				
			Ширина (мм)	не менее 1600				

ПАСПОРТ

(спортивно-игровая площадка группы №6)

1. Сведения общего характера

1.1. Наименование объекта: Спортивно-игровая площадка группы №6

1.2. Адрес объекта: 352921, Российская Федерация, Краснодарский край, город Армавир, улица Розы Люксембург №155

1.3. Наименование лица, эксплуатирующего объект: Муниципальное бюджетное дошкольное образовательное учреждение детский сад для детей раннего возраста №1 (МБДОУ №1)

1.4. Номер телефона лица, эксплуатирующего объект: +7(86137)3-28-88

1.6. Год и месяц ввода в эксплуатацию объекта (при наличии сведений): 2010г.

1.8. Общая площадь объекта (кв. м), размеры объекта: 165,47м²

1.9. Наличие ограждения территории объекта (да/нет): да

1.10. Материал ограждения объекта (бетон, металл, дерево, пластик и т.д.): дерево

1.11. Наличие покрытия объекта (да/нет): да

1.12. Материал покрытия объекта (песок, асфальт, бетон, щебень, деревянное покрытие, искусственная трава, резинобитум, декоративная плитка и т.д.): щебень

1.13. Наличие электрического освещения объекта (да/нет): нет

1.15. Единовременная пропускная способность объекта (нормативная): 23

1.16. Дополнительные сведения об объекте (при наличии): часть игровой площадки засеяна травой.

2. Техническая характеристика объекта:

2.1. Наименование оборудования расположенного на объекте.

№	Наименование оборудования (конструктивной формы), расположенных на объекте	Материал оборудования (конструктивной формы)	Техническое состояние оборудования (конструктивной формы)
1	Песочница с крышкой	Изготовлена из бруса и влагостойкой фанеры. Покрытие: грунт.	Удовлетворительное
2	Качели двухместные «Сказка»	Каркас: сварная металлическая конструкция с использованием влагостойкой фанеры, оцинкованный крепеж. Покрытие: грунт, эмаль стойкая к атмосферным воздействиям.	Удовлетворительное
3	Паровозик с одним вагоном	Каркас: сварная металлическая конструкция с использованием влагостойкой фанеры, оцинкованный крепеж. Покрытие: грунт, эмаль стойкая к атмосферным воздействиям.	Удовлетворительное
4	Игровой модуль «Сороконожка»	Каркас: металлическая труба с использованием	Удовлетворительное

		<p>влагостойкой фанеры. Окрашено атмосферными красками, оцинкованный крепеж, пластиковые заглушки на местах резьбовых соединений.</p>	
5	Машинка	<p>Каркас: сварная металлическая конструкция с использованием влагостойкой фанеры, оцинкованный крепеж. Покрытие: грунт эмаль стойкая к атмосферным воздействиям.</p>	Удовлетворительное
6	«Кораблик»	<p>Изготовлен из бруса обрезной доски. Покрытие: эмаль стойкая к атмосферным воздействиям (изготовлен своими руками)</p>	Удовлетворительное
7	Игровой модуль «Счеты»	<p>Каркас: столы из клееного бруса, пластиковые заглушки, две металлические трубы, металлические перемиčky, влагостойкая фанера Покрытие: алкидно – уретановая двухкомпонентная краска</p>	Удовлетворительное

Паспорт объекта составил:

Старший воспитатель
(должность)

Анисимова И.А.

Подпись

(Ф.И.



ООО «ТЕХГАРАНТ-ЮГ»

Машинка

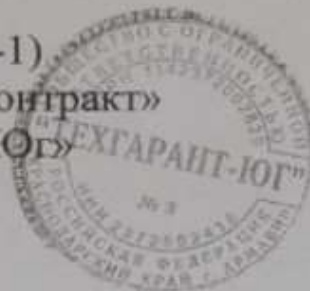
Для детей от 5 лет

Паспорт

Г. Армавир
2015

1. Основные сведения об изделии

- 1.1. Наименование: Машинка (МК-1)
- 1.2. Предприятие: ООО «Регион-Контракт»
- 1.3. Реализация: ООО «Техгарант-Юг»
- 1.4. Заводской номер: №21
- 1.5. Дата выпуска 12.07.2015



2. Основные технические данные

Размеры: Машинка (МК-1)

3. Сведения о приеме

Данная машинка (МК-1), заводской номер №21, соответствуют ГОСТ Р 52137-2003; ГОСТ Р 52168-2003; ГОСТ Р 52169-2003; ГОСТ Р 52299-2004; ГОСТ Р 52300-2004; ГОСТ Р 52301-2004 и признан годным к эксплуатации

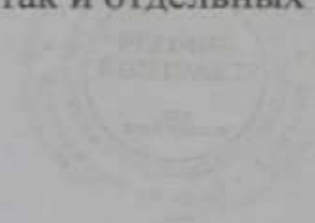
4. Комплектация

Машинка (МК-1) – 1 штука

5. Гарантийные обязательства

Срок гарантии на изделие 12 мес. Со дня поставки изделия эксплантату (владельцу).

При нарушении правил эксплуатации и хранения оборудования изготовитель не несет ответственность за выход из строя оборудования в целом так и отдельных элементов.



ООО «ТЕХГАРАНТ-ЮГ»

Песочница с крышкой

Для детей от 5 лет

Паспорт

г. Армавир

2015

1. Основные сведения об изделии

- 1.1. Наименование: Песочница с крышкой (П-6)
- 1.2. Предприятие: ООО «Регион-Контракт»
- 1.3. Реализация: ООО «Техгарант-Юг»
- 1.4. Заводской номер: №54-55
- 1.5. Дата выпуска 07.07.2015



2. Основные технические данные

- 2.1. Размеры: Песочница с крышкой (П-6)

3. Сведения о приеме

Данная песочница с крышкой (П-6), заводской номер №54-55, соответствуют ГОСТ Р 52137-2003; ГОСТ Р 52168-2003; ГОСТ Р 52169-2003; ГОСТ Р 52299-2004; ГОСТ Р 52300-2004; ГОСТ Р 52301-2004 и признан годным к эксплуатации

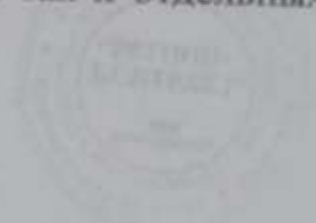
4. Комплектация

Песочница с крышкой (П-6) – 2 штука

5. Гарантийные обязательства

Срок гарантии на изделие 12 мес. Со дня поставки изделия эксплуатанту (владельцу).

При нарушении правил эксплуатации и хранения оборудования изготовитель не несет ответственность за выход из строя оборудования в целом так и отдельных элементов.



ООО «ТЕХГАРАНТ-ЮГ»
Паровозик с одним вагонами
Для детей от 5 лет

Паспорт

Г. Армавир
2015

1. Основные сведения об изделии

- 1.1. Наименование: Паровозик (П-2)
- 1.2. Предприятие: ООО «Регион-Контракт»
- 1.3. Реализация: ООО «Техгарант-Юг»
- 1.4. Заводской номер: №64
- 1.5. Дата выпуска 07.07.2015



2. Основные технические данные

- 2.1. Размеры: Паровозик (П-2)

3. Сведения о приеме

Данные паровозики (П-2), заводской номер №64, соответствуют ГОСТ Р 52137-2003; ГОСТ Р 52168-2003; ГОСТ Р 52169-2003; ГОСТ Р 52299-2004; ГОСТ Р 52300-2004; ГОСТ Р 52301-2004 и признан годным к эксплуатации

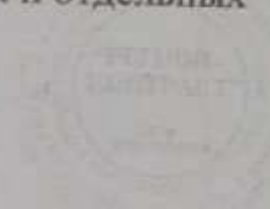
4. Комплектация

Паровозик (П-2) – 1 штука

5. Гарантийные обязательства

Срок гарантии на изделие 12 мес. Со дня поставки изделия эксплуатанту (владельцу).

При нарушении правил эксплуатации и хранения оборудования изготовитель не несет ответственность за выход из строя оборудования в целом так и отдельных элементов.



ООО «ТЕХГАРАНТ-ЮГ»
Качели двухместные «Сказка»
Для детей от 5 лет

Паспорт

г. Армавир

2015

1. Основные сведения об изделии

- 1.1. Наименование: Качели двухместные местные «Сказка» (КД-1.1)
- 1.2. Предприятие: ООО «Регион-Контракт»
- 1.3. Реализация: ООО «Техгарант-Юг»
- 1.4. Заводской номер: №33-34
- 1.5. Дата выпуска 12.07.2015



2. Основные технические данные

- 2.1. Размеры: Качели двухместные «Сказка» (КД-1.1)

3. Сведения о приеме

Данные качели двухместные «Сказка» (КД-1.1), заводской номер №33-34 соответствует ГОСТ Р 52137-2003; ГОСТ Р 52168-2003; ГОСТ Р 52169-2003; ГОСТ Р 52299-2004; ГОСТ Р 52300-2004; ГОСТ Р 52301-2004 и признан годным к эксплуатации

4. Комплектация

Качели двухместные «Сказка» (КД-1.1) – 2 штука

5. Гарантийные обязательства

Срок гарантии на изделие 12 мес. Со дня поставки изделия эксплантату (владельцу).

При нарушении правил эксплуатации и хранения оборудования изготовитель не несет ответственность за выход из строя оборудования в целом так и отдельных элементов.

Игровой модуль – Счёты



ПАСПОРТ

АГН42.Н00404

г. Таганрог

1. Основные сведения об изделии

- 1.1 Наименования Игровой модуль – Счёты
- 1.2 Предприятие ИП Рудницкая Л.А.
- 1.3 Заводской номер 097
- 1.4 Дата выпуска 30.11.2020
- 1.5 Игровой модуль – Счёты предназначены для детей и создают условия:
- обеспечивающие физическое развитие ребенка;
 - развивающее координацию движений, преодоление страха высоты, ловкость и смелость, чувство коллективизма в массовых играх.

2. Основные технические данные

- 2.1 Размер Игровой модуль – Счёты - ДШВ - 1200*500*980 мм.

3. Комплектность

№ п/п	Наименование	Количество	Размеры	Масса кг	Примечание
1	Игровой модуль – Счёты	3	ДШВ - 1200*500*980 мм.		

4. Свидетельство о приемке

Игровой модуль – Счёты заводской номер 097 соответствует ГОСТ Р 52169-2012 и привязан годным к эксплуатации.

5. Гарантийные обстоятельства

Предприятие – изготовитель гарантирует соответствие детского игрового элемента (Игровой модуль – Счёты) требованиям ГОСТ Р 52169-2012 при соблюдении эксплуатантом (владельцем) п. 3.4, п. 4.3 правил эксплуатации.

Срок гарантии на изделие 12 месяцев со дня поставки изделия эксплуатанту (владельцу).

6. Рекламации

В случае обнаружения дефектов или поломок детского игрового элемента в период гарантийного срока по вине изготовителя составляется Акт – рекламация.

Акт –рекламация должен содержать:

- наименование детского игрового элемента;
- даты монтажа и ввода в эксплуатацию;
- общее время работы, ч.;
- сведения об имевшихся неисправностях.

Детали, вышедших из строя и послужившие причиной остановки детского игрового элемента, должны быть сохранены до приезда представителя изготовителя.

7. Инструкция по осмотру и проверке оборудования перед началом эксплуатации

Перед началом эксплуатации детского игрового элемента производится визуальный осмотр, проверяются узлы крепления и прочность конструкций.

8. Инструкция по осмотру, обслуживанию и ремонту оборудования.

8.1 Регулярный визуальный осмотр оборудования детского игрового элемента необходимо производить ежедневно. При ежедневном осмотре проверяется прочность деревянных конструкций, а также узлы крепления.

8.2 Функциональный осмотр оборудования детского игрового элемента необходимо проводить один раз в три месяца. При функциональном осмотре проверяют устойчивость конструкций, прочность узлов крепления.

8.3 Ежегодный основной осмотр оборудования детского игрового элемента проводят с периодичностью один раз в 12 месяцев.

9. Особые отметки

Дата выпуска 30.11.2020 г.



Рудницкая Л.А.

СИСТЕМА СЕРТИФИКАЦИИ ГОСТ Р
ФЕДЕРАЛЬНОЕ АГЕНТСТВО ПО ТЕХНИЧЕСКОМУ РЕГУЛИРОВАНИЮ И МЕТРОЛОГИИ



СЕРТИФИКАТ СООТВЕТСТВИЯ

№ РОСС RU.МН11.Н10664

Срок действия с 05.03.2014

по 04.03.2017

№ 1261797

ОРГАН ПО СЕРТИФИКАЦИИ

Орган по сертификации

"Союз" ООО "Центр сертификации Лидер", рег. № РОСС RU.0001.11МН11

Юридический адрес: 125315, г. Москва, Ленинградский проспект, д. 66

Фактический адрес: 109029, г. Москва, ул. Б. Калитниковская, д. 42

тел. 8 (925) 159-65-59, email: os_souz@mail.ru

ПРОДУКЦИЯ

Оборудование детских игровых площадок по приложению (см. бланк № 0844657)

ГОСТ Р 52167-2012, ГОСТ Р 52168-2012, ГОСТ Р 52169-2012, ГОСТ Р 52299-2013,

ГОСТ Р 52300-2013, ГОСТ Р 52301-2013, ГОСТ Р ЕН 1177-2013, ГОСТ Р 53102-2008, ГОСТ Р 54415-2011,

ГОСТ Р 54847-2011

Серийный выпуск

КОД ОК 005 (ОКП):

96 8900

СООТВЕТСТВУЕТ ТРЕБОВАНИЯМ НОРМАТИВНЫХ ДОКУМЕНТОВ

ГОСТ Р 52167-2012, ГОСТ Р 52168-2012, ГОСТ Р 52169-2012, ГОСТ Р 52299-2013,

ГОСТ Р 52300-2013, ГОСТ Р 52301-2013, ГОСТ Р ЕН 1177-2013, ГОСТ Р 53102-2008, ГОСТ Р 54415-2011,

ГОСТ Р 54847-2011

КОД ТН ВЭД РОССИИ:

9506 99 900 0

ИЗГОТОВИТЕЛЬ

ООО «Регион-Контракт»

Адрес производства: 352900, г. Армавир, ул. Р. Люксембург, 169, Россия

СЕРТИФИКАТ ВЫДАН

ООО «Регион-Контракт»

ОГРН 1102302000679, ИНН/КПП 2302063427/230201001

352900, г. Армавир, ул. Р. Люксембург, 169

Тел. 8 (86137) 3-97-66, 5-56-21

НА ОСНОВАНИИ

Протокол испытаний № 45-141-03/14 от 04.03.2014 г. Автономная некоммерческая организация "Испытательный центр "МашЭлТест", № РОСС RU.0001.21АЮ54, срок действия до 28.10.2016

ДОПОЛНИТЕЛЬНАЯ ИНФОРМАЦИЯ

Схема сертификации № 3.

Сертификат без приложения не действителен.

Руководитель органа

Эксперт

А.В. Александров

инженер, Формат

О.П. Третьяков

инженер, Формат

СИСТЕМА СЕРТИФИКАЦИИ ГОСТ Р

ФЕДЕРАЛЬНОЕ АГЕНТСТВО ПО ТЕХНИЧЕСКОМУ РЕГУЛИРОВАНИЮ И МЕТРОЛОГИИ

№ 0844657

ПРИЛОЖЕНИЕ

К сертификату соответствия № РОСС RU.МН11.Н10664

Перечень конкретной продукции, на которую распространяется действие сертификата соответствия

код ОК 005 (ОКП)	Наименование и обозначение продукции, ее изготовитель	Обозначение документации, по которой выпускается продукция
код ТН ВЭД России		
96 8960 9506 99 900 0	<p>Оборудование детских игровых площадок</p> <p>Игровое оборудование:</p> <p>Качели, арт КО-1, КО-2, КО-3 КД-1, КД-2, КД-3, КД-4, КД-5, КД-11, КД-21</p> <p>Качалка арт К-1, К-2, К-3</p> <p>Качалка-балансир арт КВ-1, КВ-2, КВ-3, КВ-4, КВ-5</p> <p>Качалка на пружине арт КП-1, КП-2, КП-3, КП-4, КП-5</p> <p>Карусели, арт КК-1, КК-2, КК-3, КК-4, КК-5, КК-6, КК-7</p> <p>Горки, арт ГД-1, ГД-2, ГД-3, ГД-4, ГД-5, ГД-6, ГД-7, ГД-8, ГД-9, ГД-10, ГД-11, ГД-12</p> <p>Песочницы арт П-1, П-2, П-3, П-6, П-7, П-8, П-9, П-10, П-11</p> <p>Песочный дворик арт ПДВ-1, ПДВ-2, ПДВ-3</p> <p>Домики, арт Д-1, Д-2, Д-3, Д-4, Д-5, Д-6, Д-7</p> <p>Паровозики, арт П-1, П-2, П-3</p> <p>Кораблики арт К-1, К-2</p> <p>Машинки арт МС-1, М-1, МП-1, МК-1, МК-2</p> <p>Казачий угол арт КУ-1</p> <p>Автобусы арт А-1, А-2</p> <p>Мостики арт М-1, М-2, М-3</p> <p>Игровые комплексы арт ГО-1, ГО-2, ГО-3, ГД-1 ГД-2, ГТ-1, ГТ-2, ГТ-3, ГТ-4, ГЧ-1, ГЧ-2</p> <p>Спортивно игровые комплексы арт СК-1, СК-2, СК-3, СК-4</p> <p>Спортивно игровой элемент СЭ-1, СЭ-2, СЭ-3, СЭ-4, СЭ-5, СЭ-6, СЭ-7, СЭ-8, СЭ-9, СЭ-10, СЭ-11, СЭ-12</p> <p>Малые архитектурные формы:</p> <p>Лавочки, скамейки арт СП- (1-19)</p> <p>Стол игровой арт СТ-1, СТ-2, СТ-3, СТ-4</p> <p>Беседки арт. ВС-1, ВС-2, ВС-3, ВС-4</p> <p>Урны арт. У-(1-20)</p> <p>Ограждения арт. ГЗ-(1-16)</p> <p>Металлические заборы арт. ЗМ-1, ЗМ-2, ЗМ-3, ЗМ-4, ЗМ-5, ЗМ-6, ЗМ-7, ЗМ-8, ЗМ-9, ЗМ-10</p> <p>Резиновые покрытия - РП-1, РП-2, РП-3, РП-4, РП-5, РП-6, РП-7, РП-8, РП-9, РП-10</p>	

ИЗГОТОВИТЕЛЬ: ООО «Регион-Контракт», Россия
 Адрес производства: 352900, г. Армавир, ул. Р. Люксембург, 169

Руководитель органа

Эксперт



О.П. Третьяков